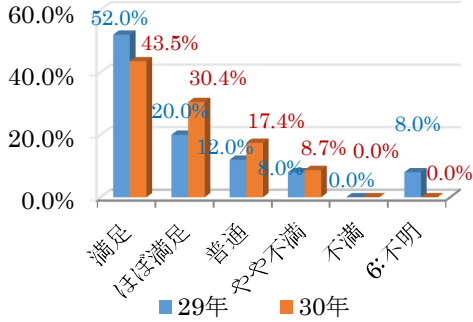


大島くるとみ病院便り

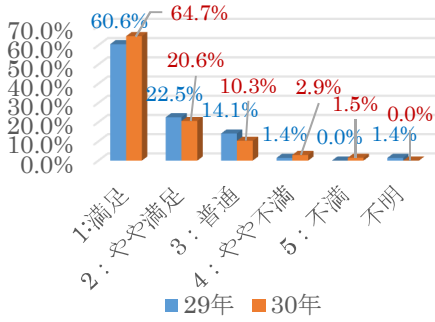
満足度調査

連日、小惑星探査機はやぶさ2の宇宙での活躍のニュースが発信されています。はやぶさ2は、探査機「はやぶさ」の後継機で、小惑星「リュウグウ」を探査して生命誕生の謎を解明するという科学的成果を上げるため開発されました。探査機自身がピンポイントの着陸と離脱を行うほか、衝突装置で人工クレーターを作り、地下の物質を採取し2020年末に地球に帰還する予定です。夢のある壮大なプロジェクトですね。

医師の対応

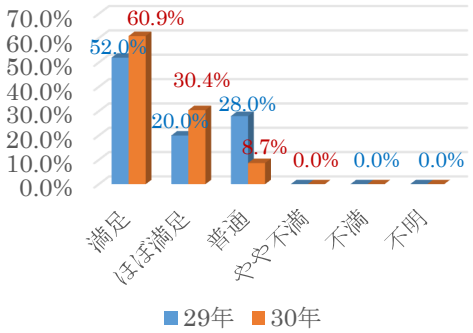


看護職員の対応

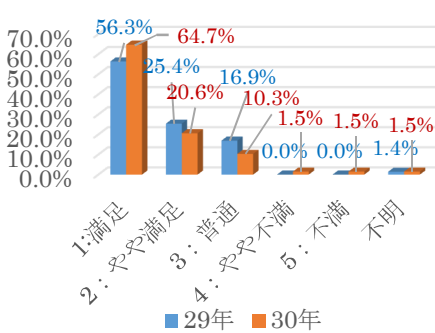


平成30年度 満足度調査結果
 部門：南2階・北2階・南3階病棟
 実施月：平成30年7月
 回答：68件（南2階23件・北2階25件・南3階20件）
 回収率：45.9%（68件/149件）
 前回回収率：45.0%（67件/149件）
 今回のアンケートを参考にさせて頂き、さらなるサービス向上に努めていきたいと思っております。
 ご協力ありがとうございました。

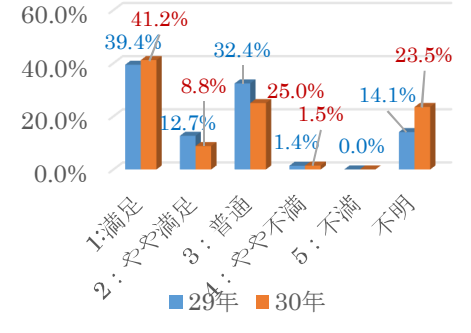
事務職員の対応



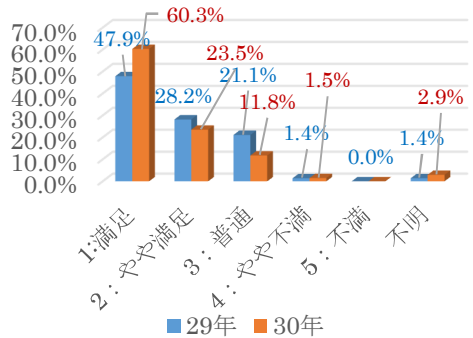
介護職員の対応



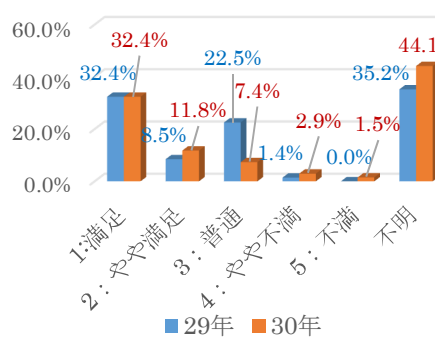
自費料金の妥当性



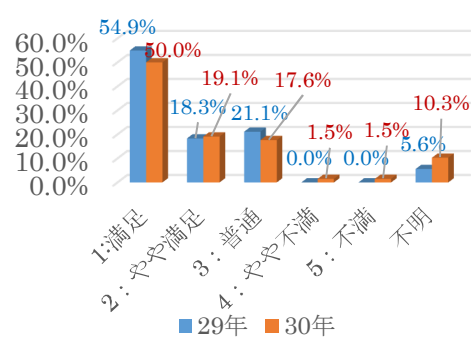
清掃について



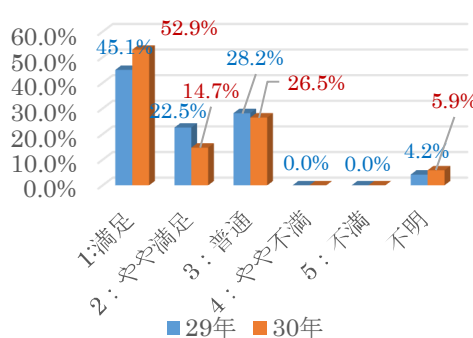
食事の内容



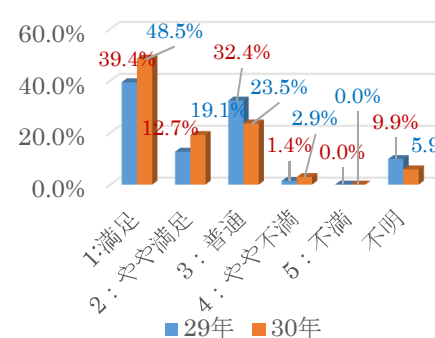
相談や苦情の対応



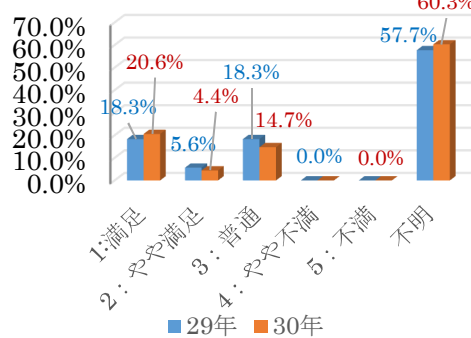
面会時のプライバシー



入院費と療養サービスの内容



リハビリの内容





医療情報

インフルエンザについて

インフルエンザとは、**インフルエンザウイルス**によって引き起こされる感染症です。インフルエンザにかかると **38℃以上の急な発熱、頭痛、関節痛、筋肉痛、倦怠感などの全身症状**が強くあらわれ、あわせて鼻水、咳、のどの痛みなどの症状もみられます。

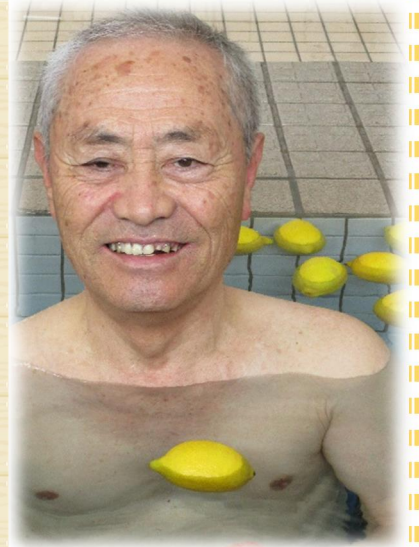
高齢の方、基礎疾患（慢性呼吸器疾患、慢性心疾患、糖尿病などの代謝性疾患、腎機能障害、ステロイド内服などによる免疫機能不全）を持つ方、妊娠中の方、乳幼児がインフルエンザにかかると、気管支炎、肺炎などを併発し重症化することもある上に、最悪の場合は、**死亡する可能性**もあります。そのため「インフルエンザかな？」と思われる場合は、早めに医療機関を受診して、適切な治療を受けるようにしましょう。また他の方にうつさないように注意が必要です。

	インフルエンザ	かぜ
発病	急激	ゆるやか
優勢症状	全身症状	のどや鼻などの上気道症状
悪寒	強い	軽い
発熱	高い、しばしば 39～40 度	ないか、あっても 37 度台
全身の疼痛	強い	なし
鼻・咽頭炎	全身症状のあとから出る	ひきはじめに出る・顕著
合併症	気管支炎・肺炎	少ない・中耳炎・副鼻腔炎
重病感	あり	なし
経過	一般的に短い	短いが長引くことあり
発生状況	流行性	散发性

加地正郎：臨牀と研究 79：2049, 2002 一部省略

大島くるみの湯

レモンの風呂



9月10日～9月14日に

レモン風呂を楽しみました。レモンの香りにはアロマセラピーやリフレッシュ・リラックスの効果があり、皮の部分にはヘスペリジンという成分が含まれていて冷え性に効果的です。

10月 Happy Birthday

蒲田 洋子様	70 才	田中 和男様	86 才
間坂 美穂様	80 才	吉岡 久夫様	83 才
寺中 フミ子様	89 才	長谷 節子様	95 才
中野 嘉明様	86 才	高木 千恵子様	90 才
塚本 和様	82 才	源 俊子様	88 才
永田 允升様	72 才	曾根 勝己様	78 才
氷見 君子様	102 才		

デイケア・ショートケアのご利用の方も掲載しています

今月の顔

南2階

氷見 君子様



☆編集後記☆

秋分の日が過ぎまして日が落ちるのが早くなってきました。季節の変わり目で急に寒くなることが多くなってきました。確りとした防寒対策を行い、風邪やインフルエンザなどの病気に罹らない様にご注意をお願いします。 A.O.

基本理念

患者様の生命と人権を尊重した医療・看護・介護に努めます。信頼され安心して利用される施設・在宅支援サービスを提供します。地域と連携し高齢者医療の中核病院を目指します。職員は常に自己研鑽に励み、医療・看護・介護の質の向上に努力します。

平成 23 年 3 月 7 日改定

運営指針

- 1 私たちは、思いやりの心をもって利用者の方々の自立支援を行います。
- 2 私たちは、感謝の気持ちをもって、利用者の方々に接します。
- 3 私たちは、小さな努力を一步一步積み重ねて、利用者の方々の笑顔を得たいと考えます。
- 4 私たちは、利用者の方々の長年の苦勞に敬意をはらって、介護サービスをいたします。
- 5 私たちは、利用者の方々からのご意見、ご提案に耳を傾けます。
- 6 私たちは、入所・入院しておられる方々に医療情報を積極的に公開し安心と納得の医療に努めます